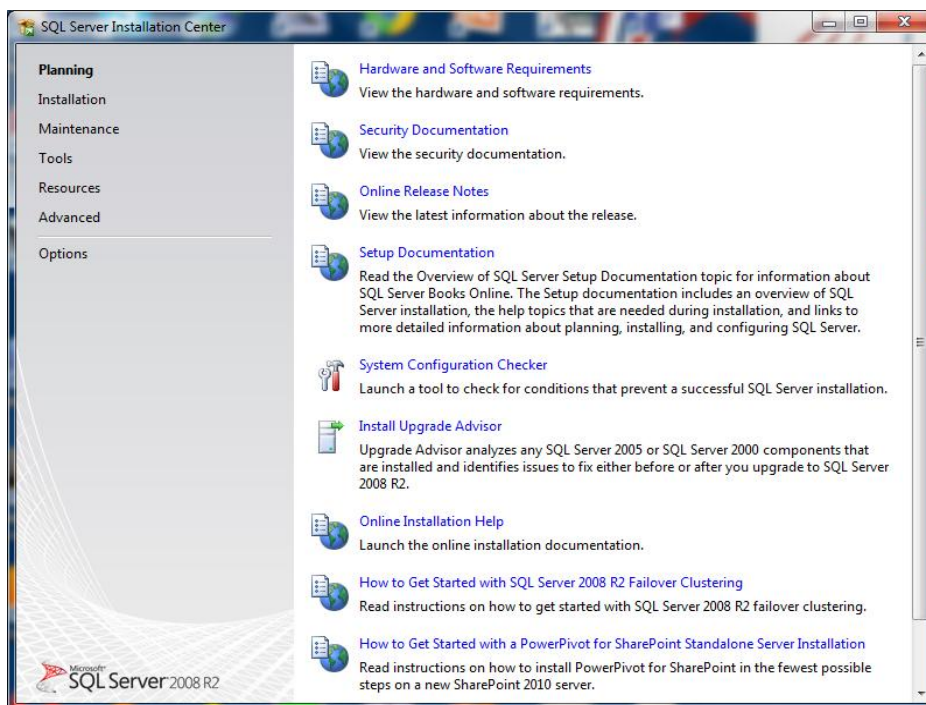




آموزش نصب ۲۰۰۸ Microsoft SQL Server

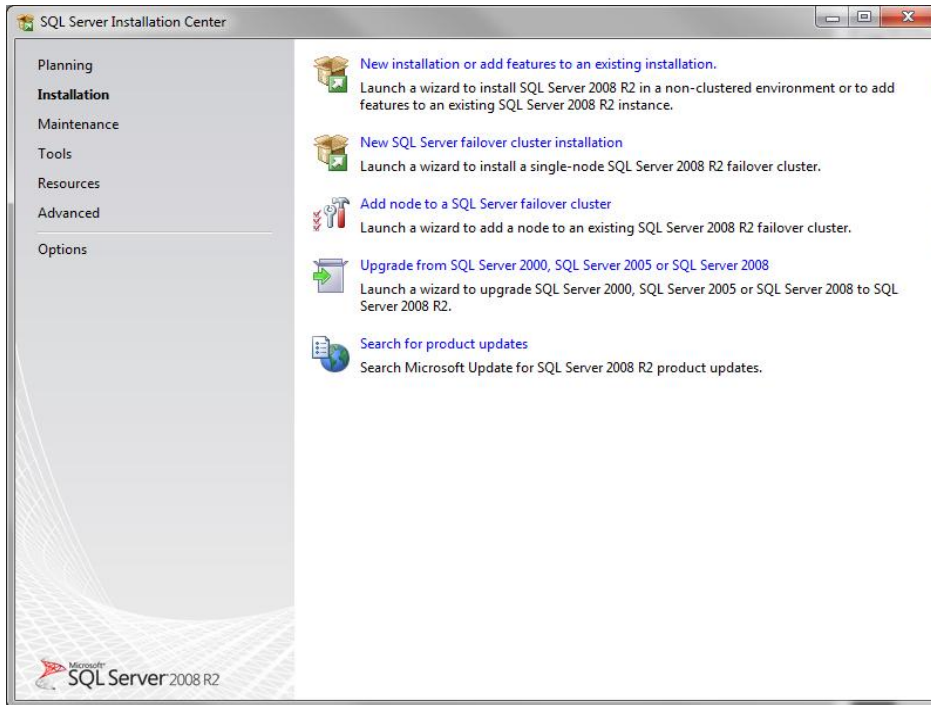


پس از اجرای فایل نصب برنامه Microsoft SQL Server ۲۰۰۸ R2 پنجره مطابق با تصویر فوق را مشاهده خواهید کرد.

این پنجره اطلاعاتی در کلی در مورد نرم افزار و فرآیند نصب آن را به شما ارائه می دهد. با وجود اینکه این مطالب بسیار مهم هستند ولی هیچ نقش مستقیمی در نصب برنامه ندارند پس ما از آن ها در این مقاله صرف نظر می کنیم.

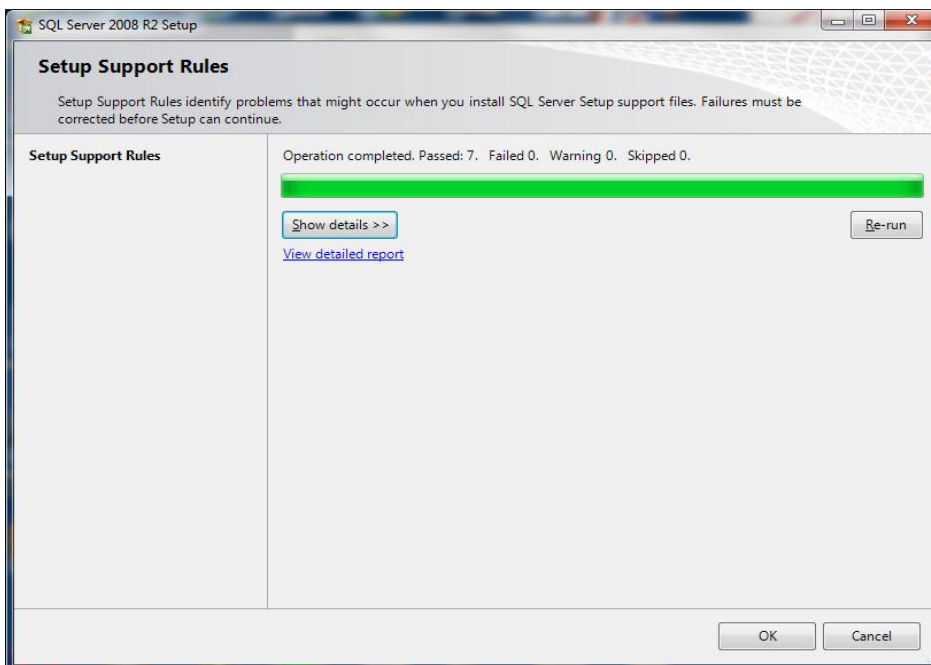
برای شروع مراحل اصلی برنامه از کادر خاکستری سمت چپ ستآپ، گزینه ی **Installation.**

را انتخاب کنید

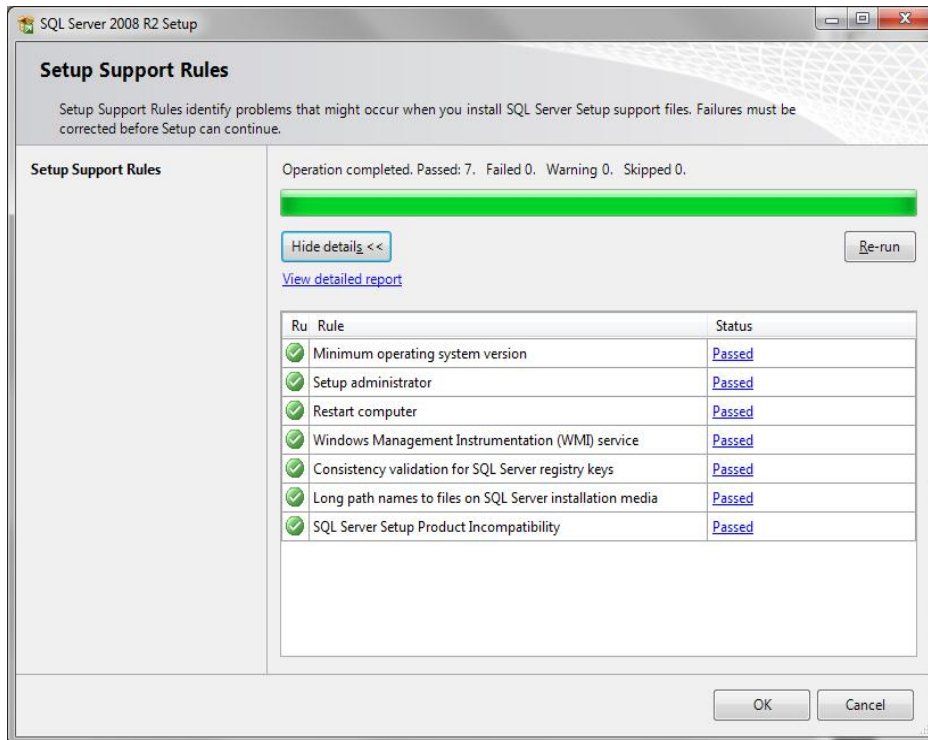


در این مرحله باید بر روی گزینه **New installation or add features to an existing installation** کلیک نمایید.

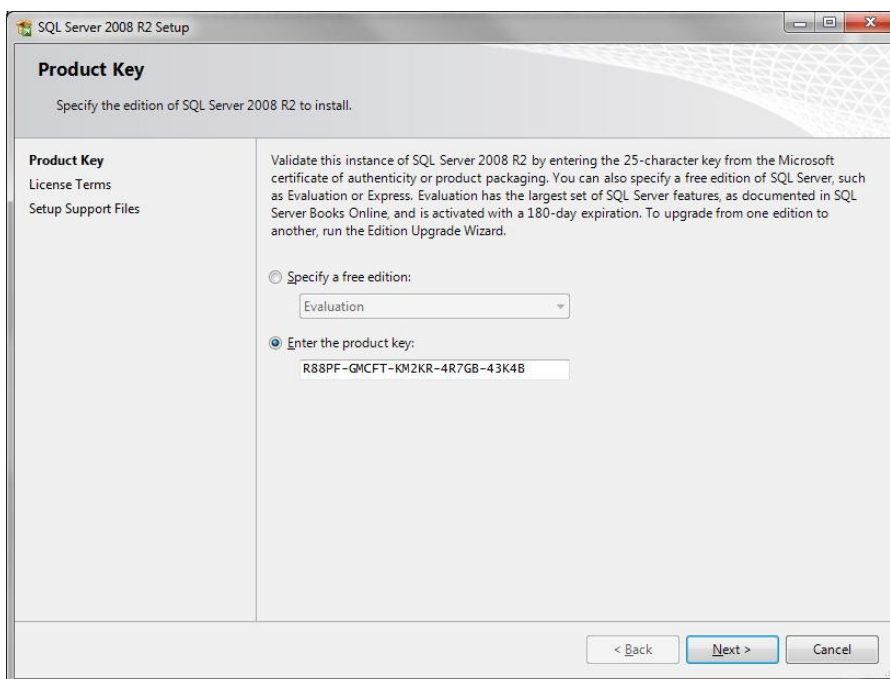
با کلیک بر گزینه فوق پنجره ای مشابه با تصویر زیر مشاهده خواهید کرد. این پنجره پیش نیازهای لازم برای اجرای ستآپ را بررسی می کند



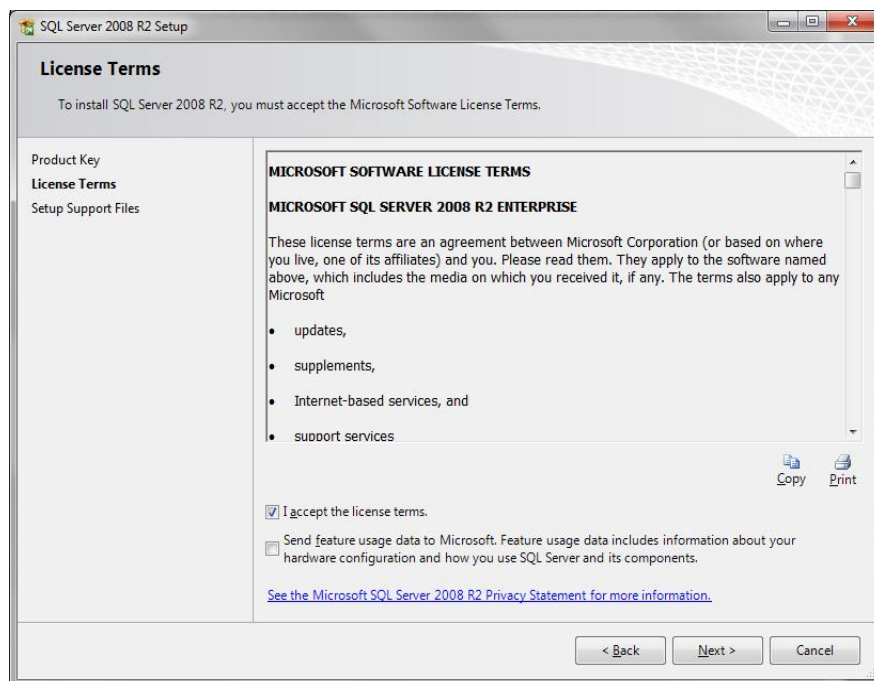
برای ادامه ی فرایند نصب بر روی دکمه **OK** کلیک کنید.



بر روی دکمه **Next** کلیک کنید!

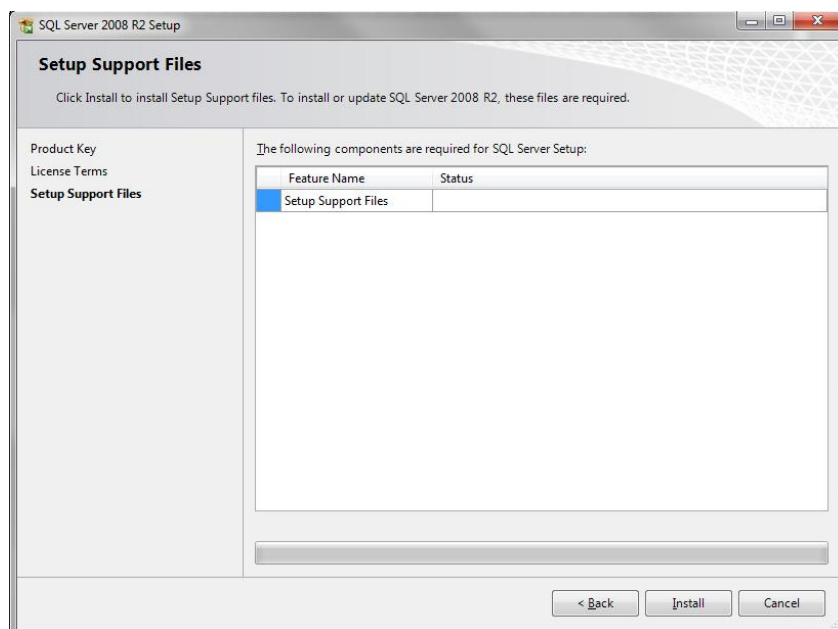


گزینه اول را فعال کرده و برای رفتن به مرحله بعدی بر روی **Next** کلیک می کنیم

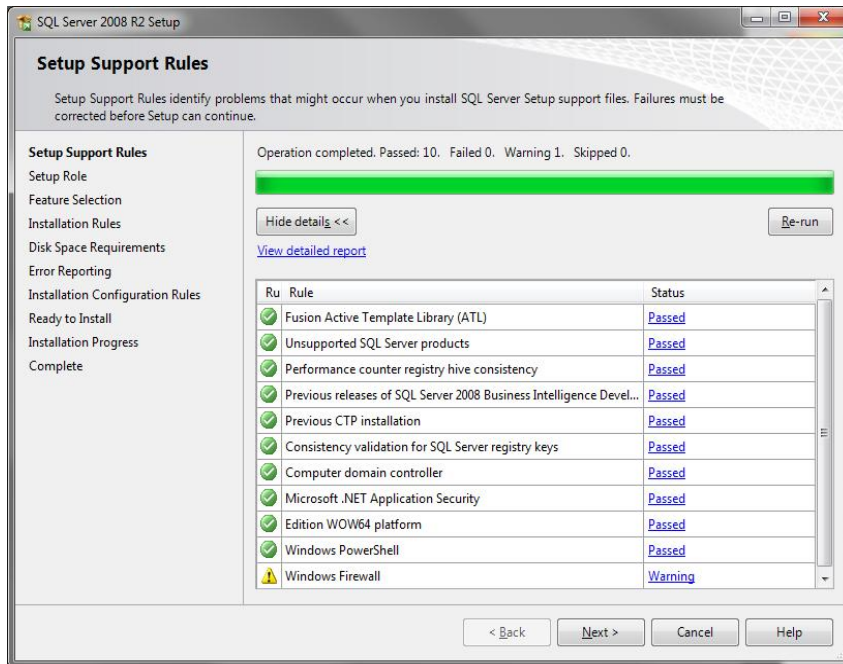


برای نصب موارد جانبی خواسته شده بر روی **Install** کلیک کنید تا پس از نصب آن ها به طور

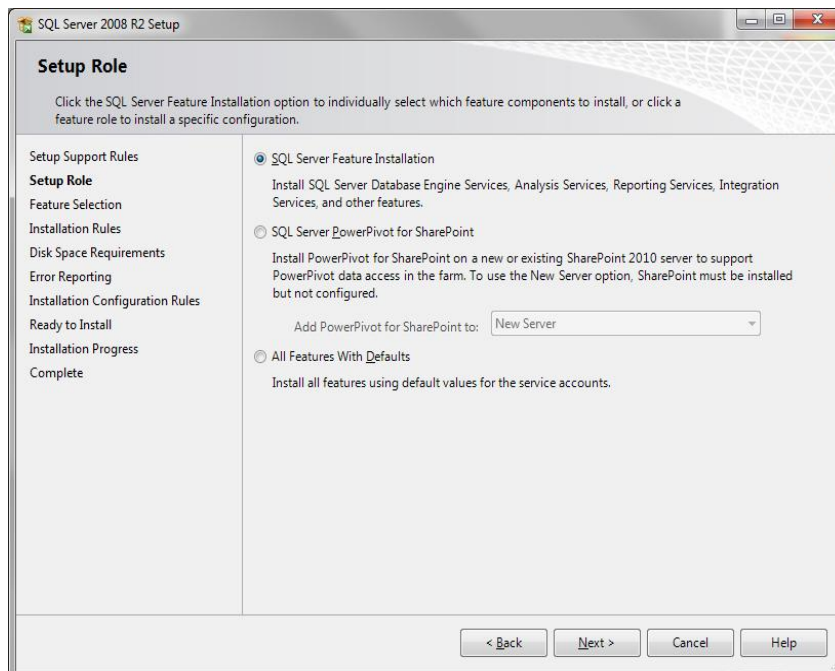
خودکار مراحل نصب نرم افزار ۲۰۰۸ Microsoft SQL Server ادامه پیدا کند.



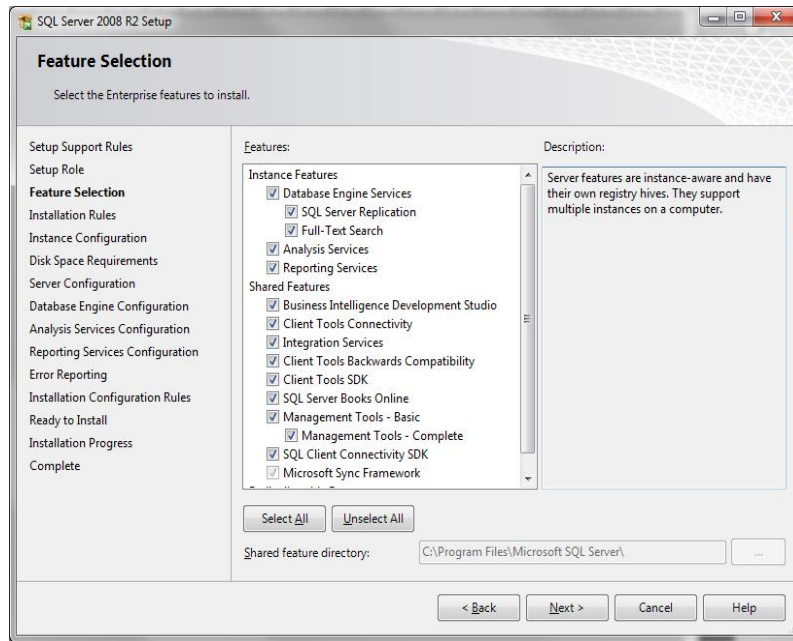
بر روی دکمه **Next** کلیک کنید تا وارد مرحله بعدی شوید.



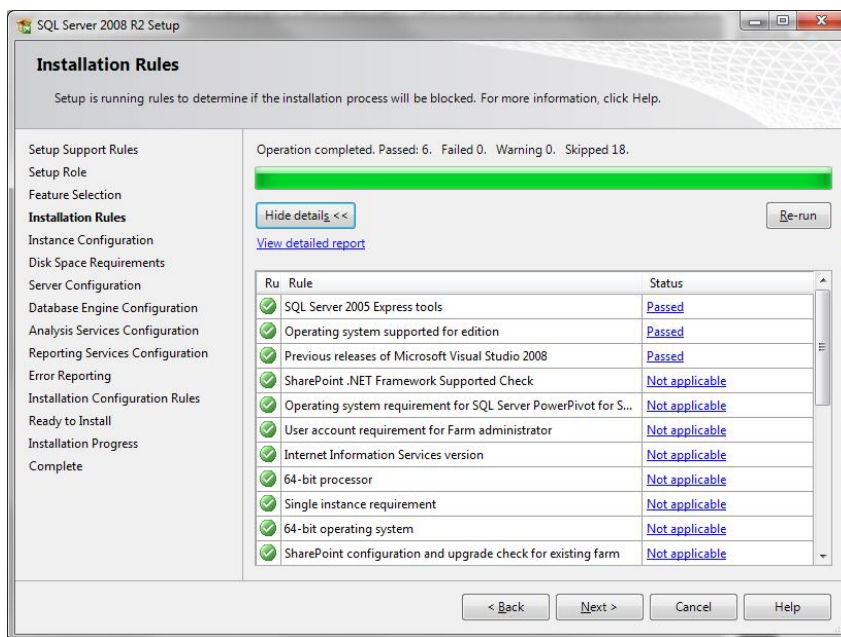
گزینه نخست را انتخاب می کنیم و فرآیند نصب را دنبال می کنیم.



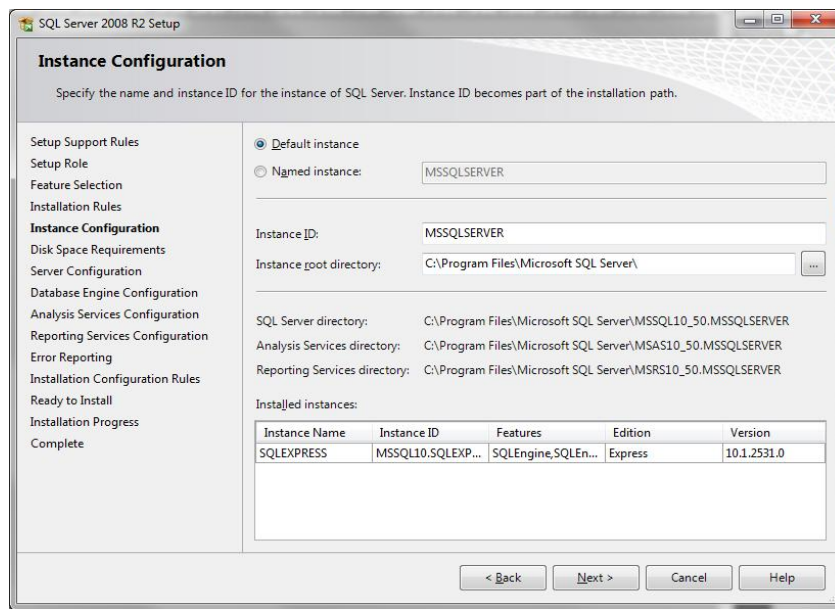
روی دکمه **Select All** کلیک کنید و سپس با کلیک بر روی دکمه **Next** به مرحله بعدی بروید.



پس از بررسی وجود پیش نیازها بر روی دکمه ی **Next** کلیک نمایید.

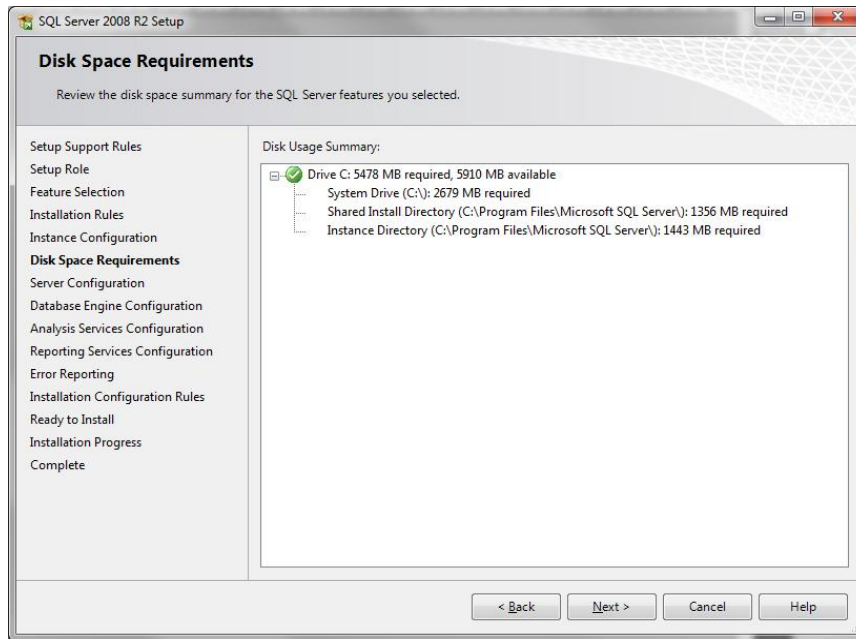


این بخش را به حالت پیش فرض رها کنید و بر روی دکمه ی **Next** کلیک نمایید.



در مرحله بعد میزان فضای اشغال شده توسط برنامه در فضای هارد دیسک شما نمایش داده می شود. چنانچه درایوی که در حال نصب برنامه هستید فضای لازم را نداشته باشد و یا درایو سیستم عامل شما فضای کافی برای نصب فایل های لازم را نداشته باشد در این بخش با خطا مواجه خواهید شد. کلیک کرده تا به مرحله ی قبلی بروید. سپس محل نصب برنامه را تغییر دهید و یا با حذف فایل ها و برنامه های اضافی، **Back** در صورت مواجه شدن با خطا در این مرحله ابتدا بر روی دکمه ی خالی نمایید **SQL Server**. فضا را برای نصب توجه نمایید که در هر صورت بخشی از برنامه در درایو سیستم عامل شما نصب خواهد شد پس حتما باید درایو سیستم عامل شما در کنار درایوی که برنامه را در آن نصب می کنید فضای کافی را داشته باشند.

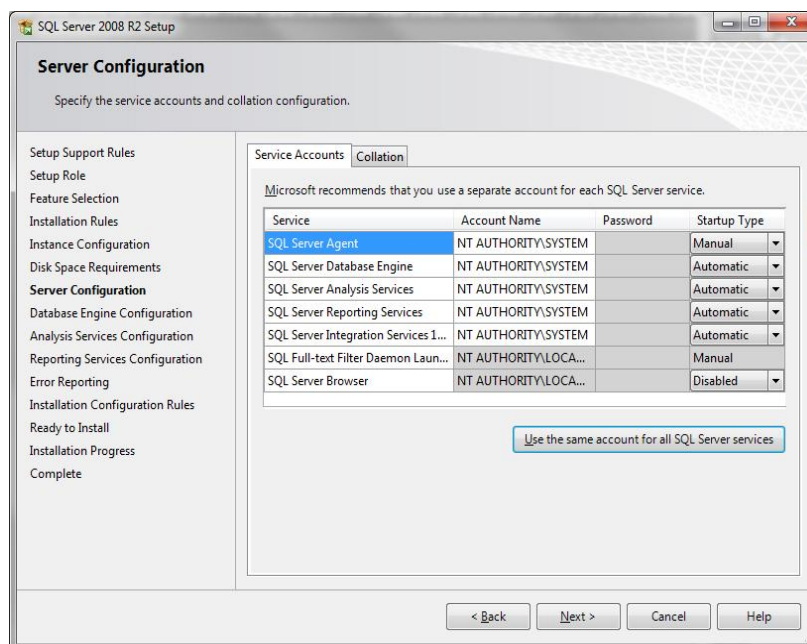
در نهایت در صورت فراهم بودن فضای کافی بر روی دکمه ی **Next** کلیک کنید تا وارد مرحله بعدی شوید.



در این مرحله باید برخی از تنظیمات عمومی و مهم SQL Server را قبل از نصب انجام دهید. این تنظیمات شامل دو بخش **Collation** و **Service Accounts** است.

بر روی **Use the same account for all SQL Server services** کلیک نمایید تا به کلیه

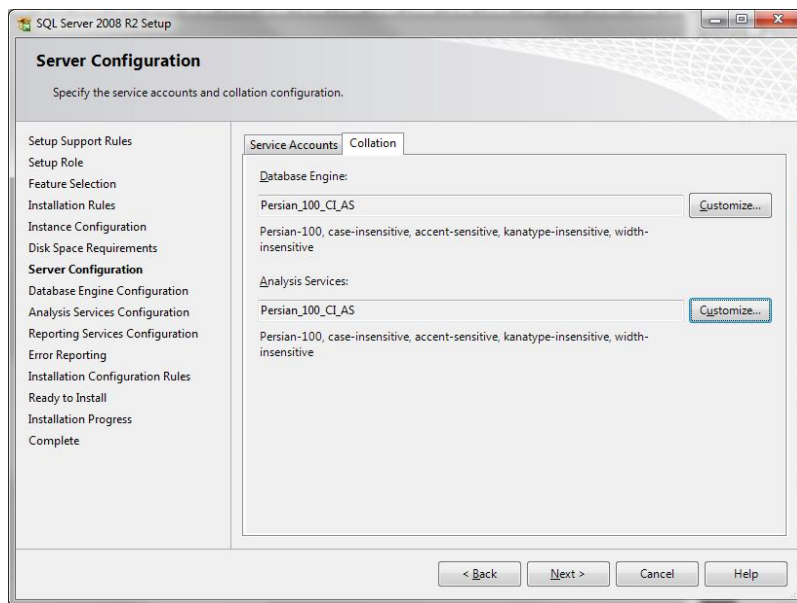
سرویس ها اجازه دسترسی از طریق کاربر فعلی را بدهید



تب Collation مربوط به تنظیمات زبان برنامه است که خود شامل دو بخش است.

همانطوری که در شکل فوق مشاهده می کنید من با کلیک بر روی دکمه های Customize زبان فارسی را

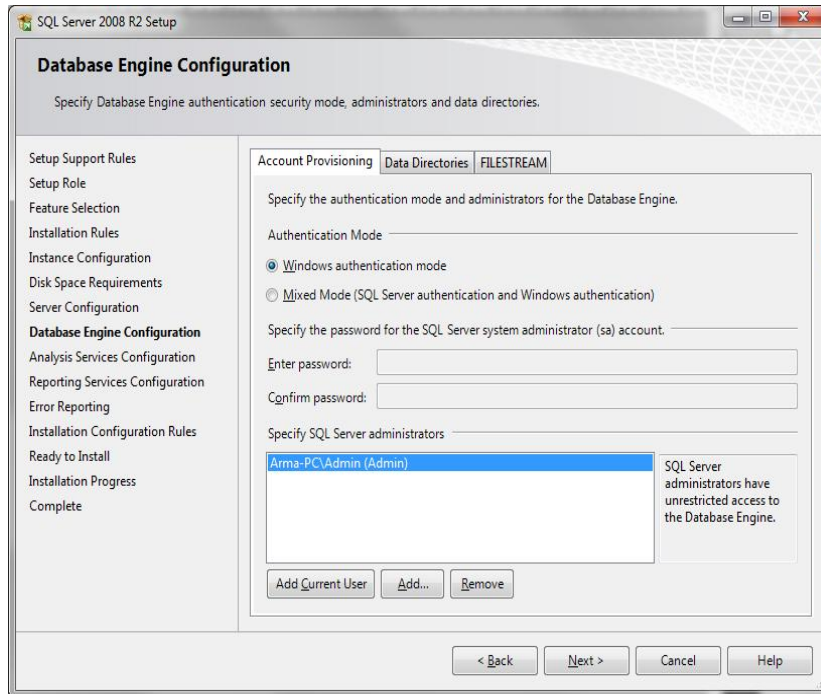
برای دو بخش موتور بانک اطلاعاتی و سیستم آنالیز تنظیم کردم.



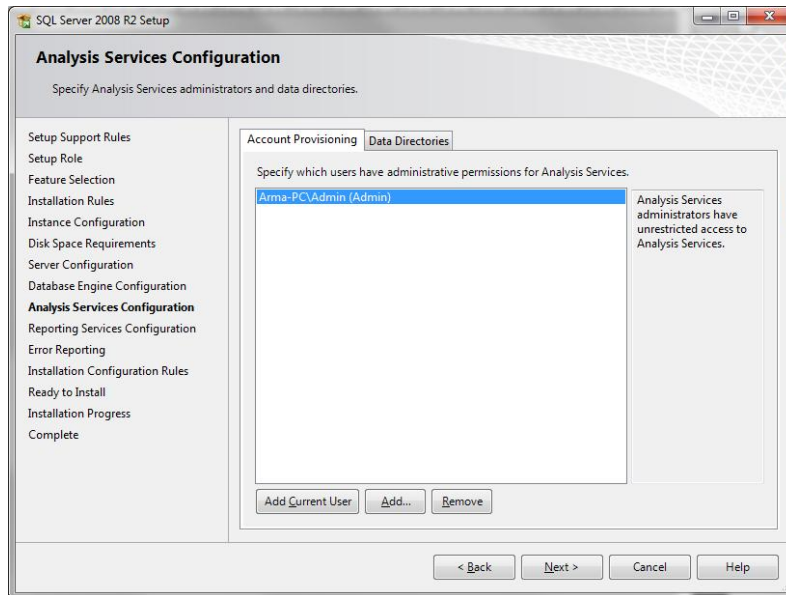
در نهایت پس از کانفیگ کردن هر دو بخش بر روی دکمه ی **Next** کلیک کنید.

در این مرحله با کلیک کردن بر روی گزینه **Add Current User** کاربری که در حال حاضر با آن به ویندوز

خود لاگین کرده اید (و در حال نصب برنامه با آن هستید) را به عنوان یکی از نام های کاربری مجاز انتخاب نمایید



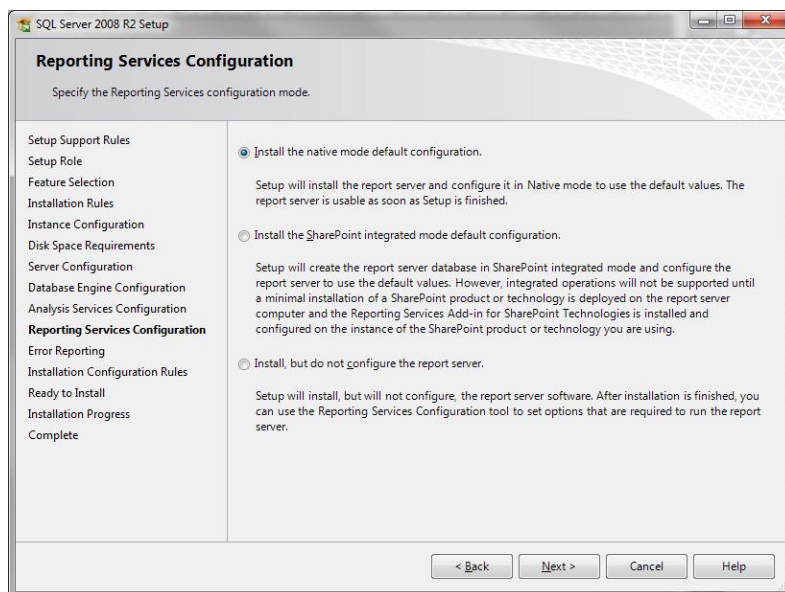
پس از اعمال تغییرات بر روی دکمه ی **Next** . کلیک نمایید



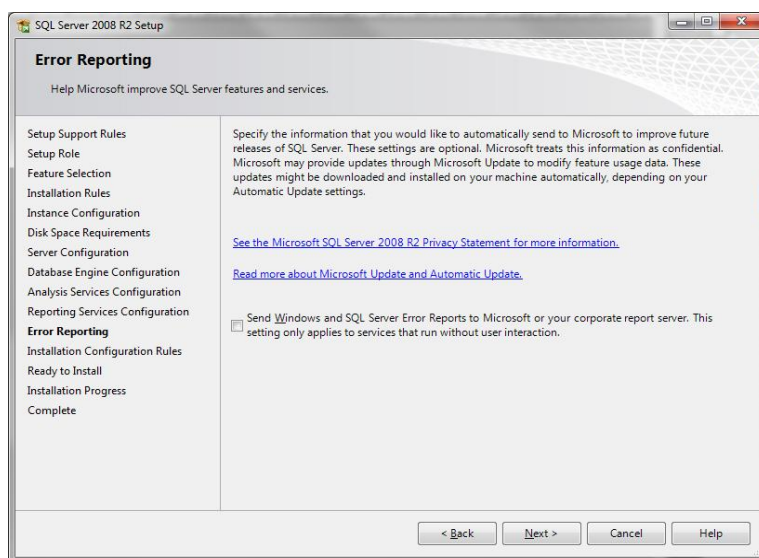
در این مرحله باید همانند مرحله قبل با کلیک کردن بر روی دکمه **Add Current User** یامکان

افزودن نام کاربری جاری وجود دارد.

پس از افزودن نام های کاربری مجاز بر روی **Next** کلیک نمایید.



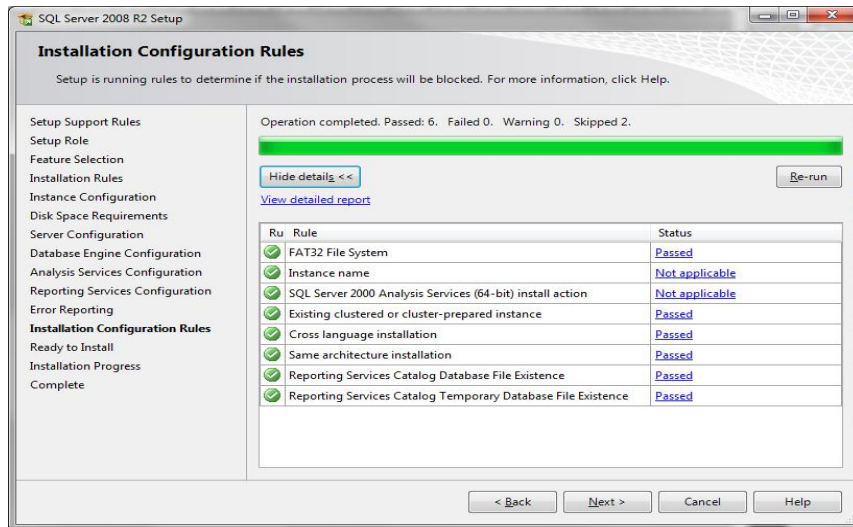
بر روی دکمه ی **Next** کلیک کنید.



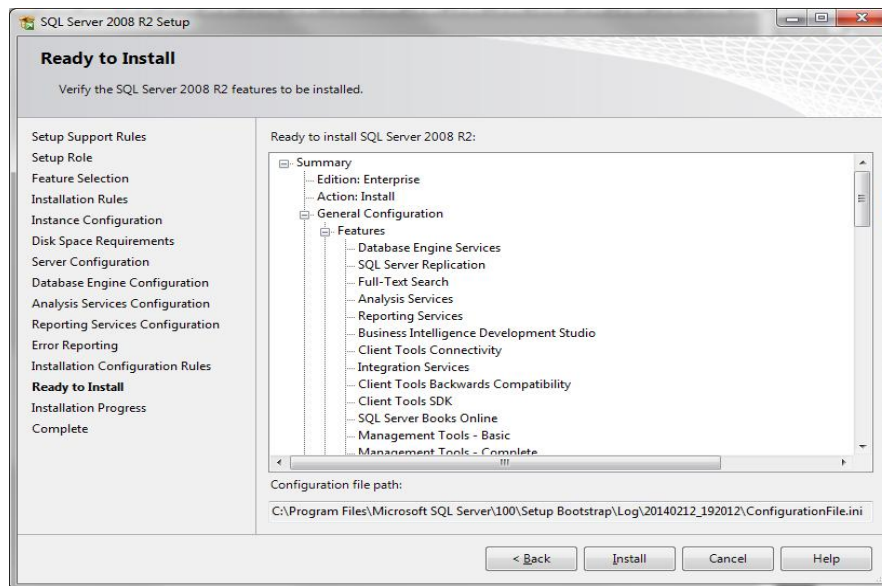
در این قسمت مشخص می کنید که چه چیزهایی باید به عنوان گزارش به مقاصدی که در مرحله قبل انتخاب

کردید ارسال شوند. می توانید در صورت نیاز تیک هیچ گزینه ای را نزنید

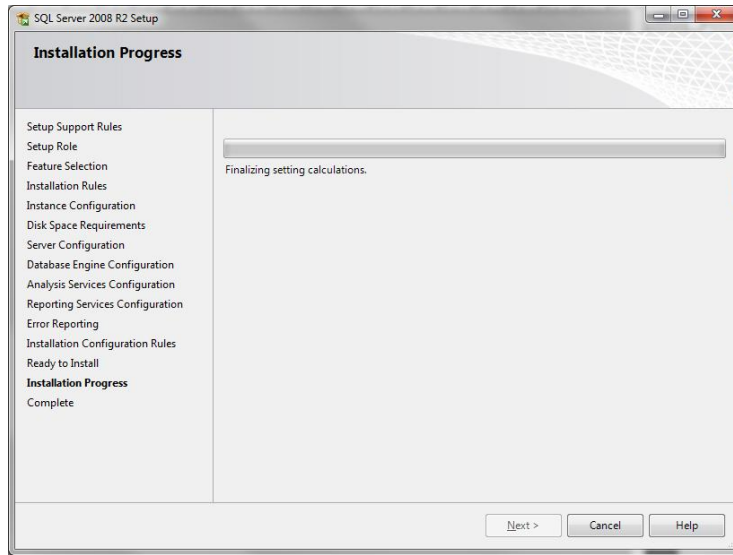
در نهایت بر روی دکمه ی **Next** کلیک نمایید.



در این بخش تعدادی دیگر از پیش نیازهای نصب را مشاهده خواهید نمود.
در صورت فراهم بودن تمام شرایط بر روی دکمه **Next** کلیک نمایید.



چنانچه تمام اطلاعات فوق را تایید می کنید بر روی دکمه **Install** کلیک نمایید تا نصب آغاز گردد.



پس از اتمام فرآیند نصب پیغامی همانند تصویر بالا مبنی بر اینکه باید ویندوز خود را پس از اتمام نصب ریستارت نمایید مشاهده خواهید نمود.
بر روی دکمه ی **OK** . کلیک کنید

